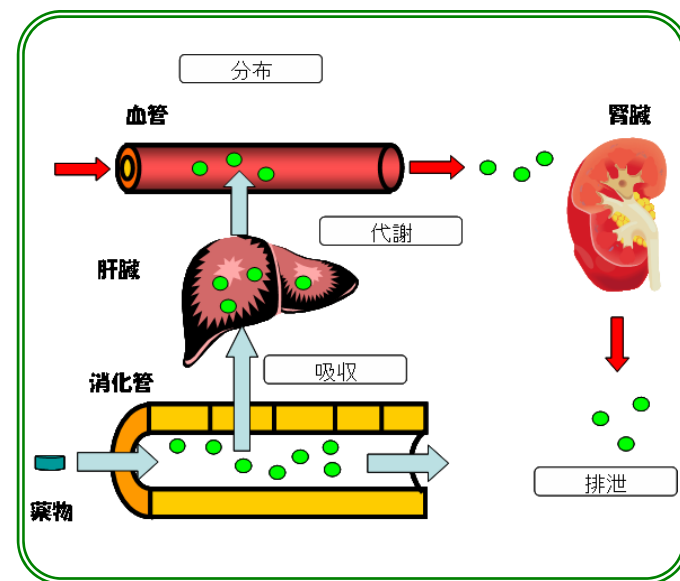




広島大学夏休み特別企画

第4回体験科学講座 ～女子高生特別コース～ (薬学部編)



(薬物の体内動態)

—女性研究者とサイエンスを学ぶ—

2009年8月11日(火)

広島大学男女共同参画推進室
女性研究者支援プロジェクト

お問合せ先

広島大学男女共同参画推進室
女性研究者支援プロジェクト(CAPWR)

〒739-8524 東広島市鏡山 1-1-2

TEL: 082-424-5739 (担当: 澤, 東)

FAX: 082-424-5736

E-mail: capwr55@hiroshima-u.ac.jp

HP: <http://www.hiroshima-u.ac.jp/sankaku/>

<http://www.capwr.com/>

この取り組みは

科学技術振興調整費

女性研究者支援モデル育成

「リーダーシップを育む広大型女性研究者支援」

の事業の一環です



振興調整費

プログラム

12:00 受付開始

(広島大学薬学部第3講義室前)

12:20 開会の挨拶

(薬学部第3講義室)

(相田美砂子 広島大学副理事(男女共同参画担当))

12:40~16:20 実習

Aコース

クスリの生体内運命

~医薬品の代謝シミュレーション~

太田 茂 先生

(大学院医歯薬学総合研究科)

Bコース

細胞を観る、分子を調べる

升島 努 先生

(大学院医歯薬学総合研究科)

Cコース

生体反応の不思議を知ろう

~薬物による心臓活動の変化~

吉井 美智子 先生

(大学院医歯薬学総合研究科)

Dコース

薬はどうやって体の中に入るの？

~タンパク質性医薬品の細胞

への取り込み~

湯元 良子 先生

(大学院医歯薬学総合研究科)

16:30~

質問コーナー

(薬学部第3講義室)

17:00

解散

◎定員 計 40人程度

(Aコース 10人、Bコース 10-15人

Cコース 8人、Dコース 10人)

◎要予約

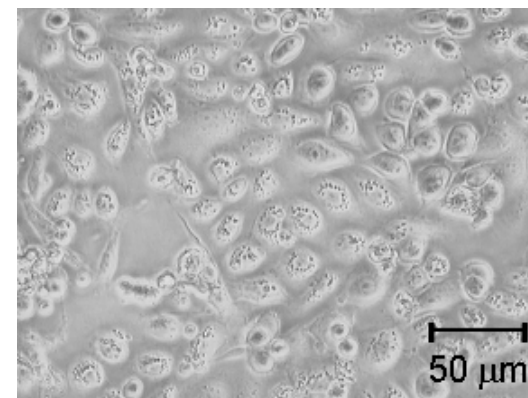
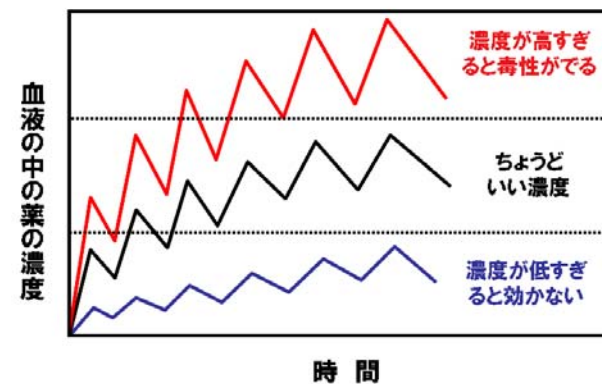
◎希望のコースをあらかじめ登録いただきます。

(第1~第4希望)

●申込方法: HPIに掲載します。

HP: <http://www.hiroshima-u.ac.jp/sankaku/>

血液の中の薬の濃度と効果・毒性



(肺胞上皮細胞の位相差顕微鏡画像)

協力: 広島大学薬学部

<http://www.hiroshima-u.ac.jp/pharm/>